



Le nascite nella provincia di Firenze

Donatella Marinari
4 dicembre 2008
Firenze

Popolazione residente e natalità

Nella provincia di Firenze

- le morti superano le nascite a partire dal 1976
- Il saldo migratorio si è quasi azzerato a metà degli anni '80

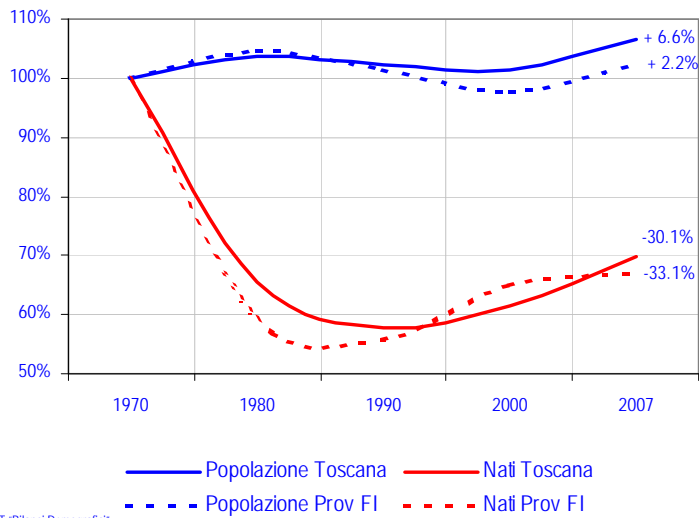
SALDO MIGRATORIO E NATURALE. Medie annue

	1960-1969	1970-1979	1980-1989	1990-1999	2000-2007
Migratorio	5,914	4,619	1,595	198	7,317
Naturale	3,033	555	-3,864	-3,885	-2,173
Totale	8,947	5,174	-2,269	-3,687	5,144

Fonte: ISTAT "Bilanci Demografici"

Popolazione residente e natalità

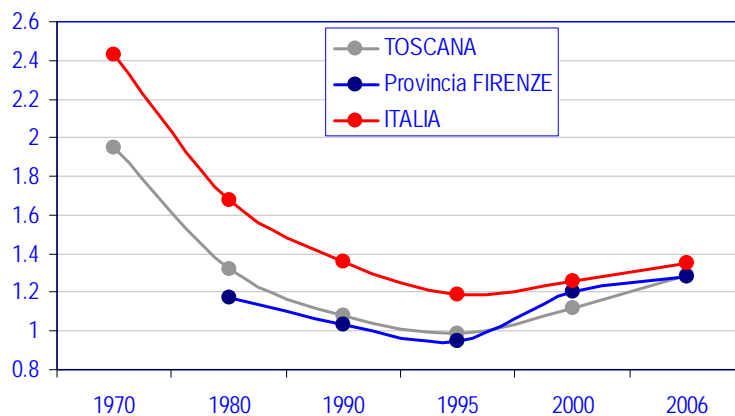
Popolazione residente e nati vivi in Toscana e nella provincia di Firenze
Numeri indice 1970=100



IRPET Istituto Regionale Programmazione Economica Toscana

La denatalità

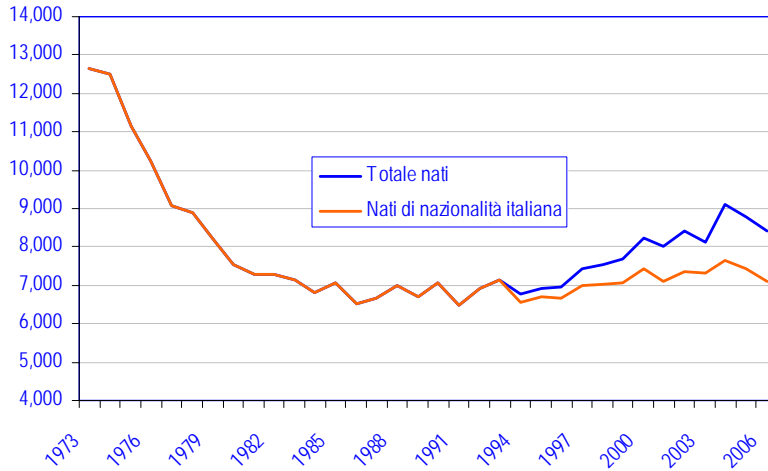
Numero medio di figli per donna 1970-2006



IRPET Istituto Regionale Programmazione Economica Toscana

Il ruolo delle immigrate

Andamento delle nascite in Provincia di Firenze

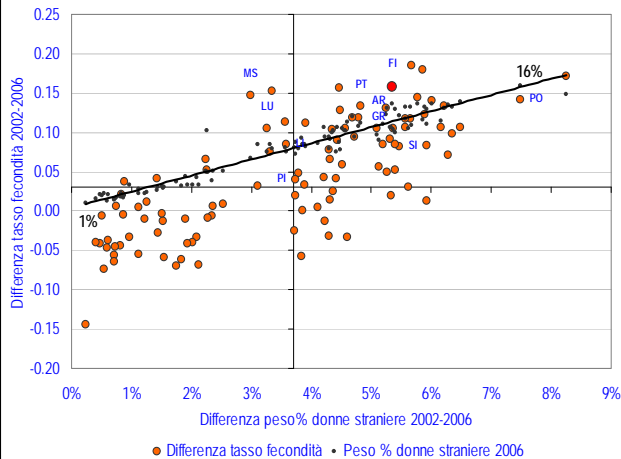


Fonte: ISTAT "Bilanci Demografici"

IRPET Istituto Regionale Programmazione Economica Toscana

Il ruolo delle immigrate

Relazione tra aumento dell'incidenza delle donne straniere e aumento del Tasso di Fecondità Totale



Numero medio di figli per donna per nazionalità, 2006

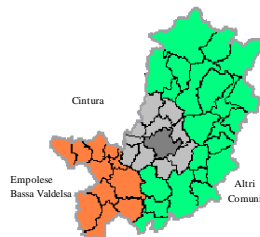
	Straniere	Italiane	Totale
Massa-Carrara	2.16	1.14	1.21
Lucca	2.61	1.16	1.27
Pistoia	2.21	1.14	1.29
Firenze	2.22	1.12	1.28
Livorno	1.95	1.16	1.21
Pisa	2.21	1.19	1.28
Arezzo	2.11	1.15	1.28
Siena	2.21	1.16	1.29
Grosseto	2.18	1.11	1.21
Prato	3.16	1.20	1.55
Toscana	2.32	1.15	1.29
ITALIA	2.50	1.26	1.35

Fonte: ISTAT "Iscritti in anagrafe per nascita", "Popolazione residente per genere e età"

IRPET Istituto Regionale Programmazione Economica Toscana

Le aree della provincia

Zonizzazione della provincia di Firenze



NATI VIVI, TASSO DI NATALITA' - Anno 2007

	Firenze	Cintura	Empolese Valdelsa	Altri Comuni	Provincia FIRENZE	TOSCANA
Nati totali	2,805	2,310	1,592	1,786	8,493	32,258
Nati per 1.000 abitanti	7.7	9.2	9.4	9.3	8.7	8.8

COMPOSIZIONE % PER ZONA - Anno 2007

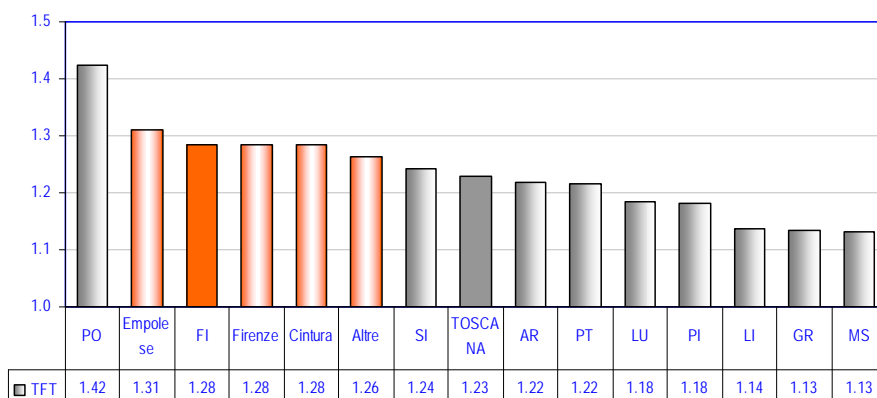
	Firenze	Cintura	Valdelsa	Comuni	FIRENZE
Popolazione	37.3%	25.7%	17.4%	19.6%	100%
Nascite	33.0%	27.2%	18.7%	21.0%	100%

Fonte: ISTAT "Bilanci Demografici"

IRPET Istituto Regionale Programmazione Economica Toscana

Le aree della provincia: una stima della fecondità

Numero medio di figli per donna.
Media periodo 2002-2006

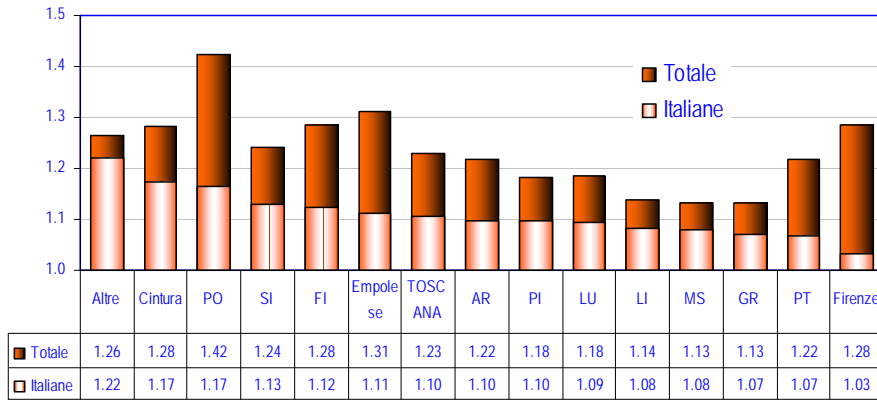


Fonte: stime IRPET

IRPET Istituto Regionale Programmazione Economica Toscana

Le aree della provincia: una stima della fecondità

Numero medio di figli per donna. Italiane e Totale
Media periodo 2002-2006

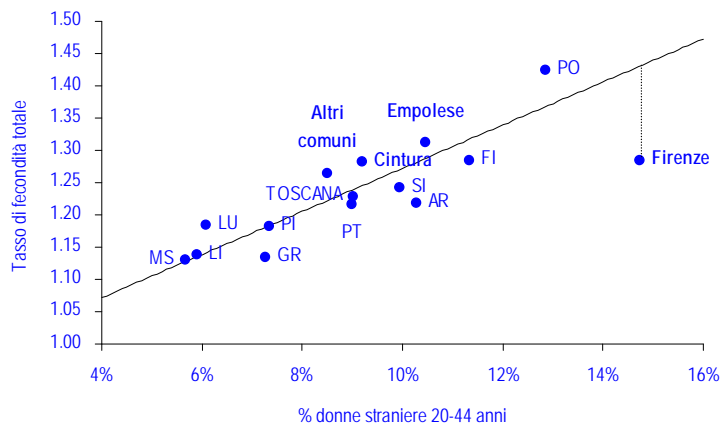


Fonte: stime IRPET

IRPET Istituto Regionale Programmazione Economica Toscana

Le aree della provincia: il contributo delle immigrate

Relazione tra tasso di fecondità totale e quota di donne straniere
Media periodo 2002-2006



Fonte: ISTAT "Popolazione residente per genere e età" e stime IRPET

IRPET Istituto Regionale Programmazione Economica Toscana

Le aree della provincia: l'età delle madri

ETA' MEDIA ALPARTO

PERIODO 2002-2006

	Firenze	Cintura	Empolese Valdelsa	Altri Comuni	Provincia FIRENZE	TOSCANA
Età media al parto	33.1	32.4	32.2	31.9	32.6	31.9
Età media al parto donne italiane	34.0	33.0	32.7	32.6	33.4	32.6
Età media al parto donne straniere	29.3	29.0	28.5	28.3	29.1	28.5
NATI TOTALI						
Peso %nati da madri di 35 anni e più	39.8%	33.9%	32.6%	31.5%	35.4%	31.8%
NATIDA ITALIANE						
Peso %nati da madri di 35 anni e più	45.8%	36.9%	34.5%	35.2%	39.2%	34.6%
TOTALE NATI 2002-2006	15,245	11,519	7,712	8,377	42,853	153,064

Fonte: stime IRPET

IRPET Istituto Regionale Programmazione Economica Toscana

Le aree della provincia: l'età delle madri

ETÀ MEDIA DELLE DONNE AL PRIMO PARTO E DISTRIBUZIONE DELLE MADRI PER NUMERO DI FIGLI

PERIODO 2002-2006

	Firenze	Cintura	Empolese Valdelsa	Altri Comuni	Provincia FIRENZE	TOSCANA
Età media al 1° parto	32.3	31.7	31.1	30.7	31.9	31.0
Percentuale di donne						
al 1° figlio	71.4%	67.0%	57.3%	56.9%	64.9%	61.2%
al 2° figlio	21.2%	24.6%	32.2%	35.0%	26.7%	31.1%
al 3° figlio o successivo	7.5%	8.4%	10.5%	8.1%	8.4%	7.7%
Percentuale di donne						
di 35 anni e più al 1° figlio	59.3%	52.8%	41.4%	41.2%	51.7%	46.1%
Distribuzione %						
Età media al 1° parto italiane	33.4	32.3	31.6	31.6	32.7	31.6
Età media al 1° parto straniere	28.8	28.1	26.8	26.4	28.5	27.2
Distribuzione %						
Donne italiane al 3° figlio o successivo	7.1%	7.4%	9.6%	7.2%	7.4%	7.0%
Donne straniere al 3° figlio o successivo	8.9%	14.0%	16.3%	12.2%	11.5%	11.7%

Fonte: stime IRPET

IRPET Istituto Regionale Programmazione Economica Toscana

Le aree della provincia: titolo di studio e occupazione

NATI PER TITOLO DI STUDIO DELLA MADRE

PERIODO 2002-2006

	Firenze	Cintura	Empolese Valdelsa	Altri Comuni	Provincia FIRENZE	TOSCANA
Diploma universitario o laurea	45.9%	36.6%	39.7%	15.0%	36.5%	24.5%
Media superiore	36.2%	40.6%	41.7%	44.0%	39.8%	44.4%
Media inferiore, elementare o nessuno	17.9%	22.8%	18.6%	41.0%	23.7%	31.2%
	100%	100%	100%	100%	100%	100%
NATI DA ITALIANE						
% nati da madri con titolo universitario	50.9%	38.2%	40.9%	17.0%	39.2%	26.1%

TASSO DI OCCUPAZIONE DELLE MADRI PER TITOLO DI STUDIO

PERIODO 2002-2006

	Firenze	Cintura	Empolese Valdelsa	Altri Comuni	Provincia FIRENZE	TOSCANA
Diploma universitario o laurea	83.6%	83.2%	81.3%	83.7%	83.0%	81.8%
Media superiore	75.1%	79.6%	75.7%	77.8%	77.0%	73.3%
Media inferiore, elementare o nessuno	55.1%	65.4%	60.7%	55.6%	58.7%	51.8%
TOTALE	75.4%	77.7%	75.2%	69.6%	74.9%	68.7%

Fonte: stime IRPET

IRPET Istituto Regionale Programmazione Economica Toscana

Le aree della provincia: titolo di studio e occupazione

DISTRIBUZIONE DEI NATI PER CONDIZIONE PROFESSIONALE DELLA MADRE E NAZIONALITA'

PERIODO 2002-2006

NATI DA MADRE ITALIANA						
	Firenze	Cintura	Empolese Valdelsa	Altri Comuni	Provincia FIRENZE	TOSCANA
Occupate	83.4%	83.4%	81.1%	75.6%	81.5%	74.8%
In cerca di occupazione	4.7%	4.3%	4.4%	4.2%	4.4%	4.5%
Casalinghe	10.1%	11.0%	13.1%	18.8%	12.5%	19.1%
Altro	1.8%	1.3%	1.4%	1.4%	1.5%	1.6%
TOTALE	100%	100%	100%	100%	100%	100%
NATI DA MADRE STRANIERA						
Occupate	47.3%	45.4%	35.3%	42.9%	44.5%	37.0%
In cerca di occupazione	15.7%	13.4%	11.8%	8.2%	13.2%	10.0%
Casalinghe	35.3%	39.4%	51.0%	47.9%	40.7%	51.5%
Altro	1.7%	1.8%	1.9%	1.0%	1.6%	1.5%
TOTALE	100%	100%	100%	100%	100%	100%
TASSO DISOCCUPAZIONE DELLE MADRI						
Italiane	5.4%	5.0%	5.2%	5.3%	5.2%	5.8%
Straniere	25.0%	22.9%	25.7%	16.2%	23.1%	21.5%
TOTALE	8.7%	6.9%	6.7%	6.7%	7.5%	7.2%

Fonte: stime IRPET

IRPET Istituto Regionale Programmazione Economica Toscana

Le aree della provincia: titolo di studio e occupazione

ETA' MEDIA AL PRIMO PARTO PER TITOLO DI STUDIO						
	Firenze	Cintura	Empolese Valdelsa	Altri Comuni	Provincia FIRENZE	TOSCANA
Diploma universitario o laurea	33.7	32.5	31.7	33.1	33.1	32.8
Media superiore	32.3	31.9	31.0	31.1	32.0	31.0
Media inferiore, elementare o nessuno	30.1	30.5	30.3	29.3	30.3	29.4
TOTALE	32.3	31.7	31.1	30.7	31.9	31.0
ETA' MEDIA AL PRIMO PARTO PER CONDIZIONE						
	Firenze	Cintura	Empolese Valdelsa	Altri Comuni	Provincia FIRENZE	TOSCANA
Occupate	33.2	32.4	31.9	31.7	32.7	31.9
Non occupate	29.7	29.4	28.4	27.8	29.5	28.5
Differenza	3.5	3.0	3.5	3.8	3.3	3.4
PESO % DEI NATI DI 3° ORDINE O SUPERIORE PER CONDIZIONE DELLA MADRE						
	Firenze	Cintura	Empolese Valdelsa	Altri Comuni	Provincia FIRENZE	TOSCANA
Occupate	6.6%	6.9%	9.1%	5.4%	6.9%	5.7%
Disoccupate	9.0%	10.2%	10.1%	8.9%	9.5%	7.7%
Casalinghe	11.8%	15.2%	16.8%	16.0%	14.6%	13.7%
TOTALE	7.5%	8.3%	10.4%	8.1%	8.4%	7.7%
Differenza casalinghe-occupate	5.3%	8.4%	7.7%	10.6%	7.7%	8.0%

Fonte: stime IRPET

IRPET Istituto Regionale Programmazione Economica Toscana



IRPET Istituto Regionale Programmazione Economica Toscana

Le nascite nella provincia di Firenze

Donatella Marinari
4 dicembre 2008
Firenze